

いきものみつけファームクラブ 2022

趣 旨：波田地区でやっている、年間のこどもエコクラブ「いきものみつけファームクラブ」の 8年目です！いきもの博士、農業少女、外遊びや自然遊びが大好きな人、大人も一緒に集まれ！

日 時：スケジュールは以下 受付 9:15 開始 9:30 終了・解散 15:00

場 所：かけはし庵(松本市波田 4507-3 と周辺) ※駐車場有ります。

定 員：20 名程度 (保護者と子ども) 子どもは 5 歳(年長)以上中学生まで

参加費：1,000 円/1 人

主 催：いきものみつけファーム in 松本推進協議会 (波田支部)

運 営：体験創庫かけはし、地域指導者

協 力：松本大学、松本市、塩原園芸、中島屋降旗米穀、農業生産法人鉢伏ファーム、東洋ライス株式会社、公益財団法人日本環境協会、NPO 法人えんどっこ

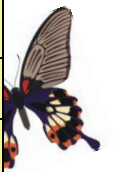
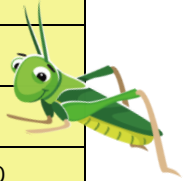
後 援：松本市教育委員会



ボクは米の精。いきものの暮らしを創るよ！

★スケジュール：(一部変更する場合があります)

	について	やること(予定)	その他
第 1 回	4 月 23 日 (土)	はじめましてハイキング、森遊び	
第 2 回	5 月 22 日 (日)	森遊びといきものみつけ 1	野菜も植える？
第 3 回	6 月 4 日 (土)	田植えといきものみつけ 1	みんなで手植え
第 4 回	6 月 5 日 (日)	田植えといきものみつけ 2	〃
第 5 回	7 月 3 日 (日)	森遊びといきものみつけ 2	
第 6 回	8 月 19 日 (金)	森遊びといきものみつけ 3	
第 7 回	9 月 10 日 (土)	若澤寺へ歩いて探検しよう！	
第 8 回	10 月 8 日 (土)	手刈りで稲刈りとはげ掛け 1	稲刈り鎌で手刈り
第 9 回	10 月 9 日 (日)	手刈りで稲刈りとはげ掛け 2	〃
第 10 回	11 月 5 日 (日)	新米を食べよう！収穫祭	森でも遊ぶよ
第 11 回	12 月 18 日 (日)	お餅つき、しめ縄づくり	
第 12 回	1 月 22 日 (日)	若澤寺跡探検、雪遊び	
第 13 回	2 月 11 日 (土)	年間のまとめと振り返り	自然遊びもするよ



※田植え体験と稲刈り体験は 2 日間設定してありますが、コロナ対策として分散参加を前提としたものです。希望する日程をお申込書に記載してください。

お問い合わせ：TEL：090-2219-2457(藤村) E-mail：ts_kakehashi@yahoo.co.jp